

พม่าดา

พระนิพนธ์ใน สมเด็จพระเจ้าฟ้าบรมพิตรสุญุมพันธ์

ส่วนขึ้น ท่อน ๑

2



7



14



20



26



30



36



43



51



58



ພູມາຕາ
Bass in C

65



69



73



78



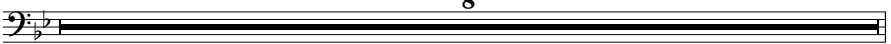
83



89



105



113



120



129



135



140



147



ພູມາຕາ
Bass in C

153



158



163



168



174



179



184



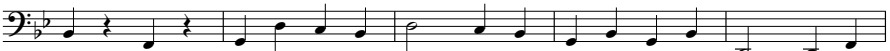
189



194



200



205



209



ចំរើន
Bass in C

213



218



225



231



237



242



246



251



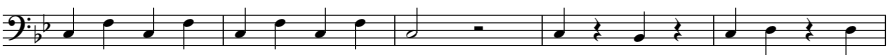
257



263



268



ចំរើន
Bass in C

273



277



282



288



294



300



306



312



318



323



ພູມາຕາ
Bass in C

328



335



342



348



355



361



367



373



379



383



พม่าตา
Bass in C

7

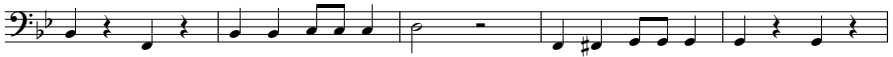
ส่วนขึ้น ท่อน ๖



6



11



16



21



26



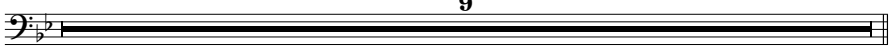
31



35



39



พม่าตา
Bass in C

ส่วนขึ้น ท่อน ๓



7



14



21



29



34



ส่วนขึ้น ท่อน ๔



5



13



20



27



33



พม่าตา
Bass in C

ส่วนขึ้น ท่อน ๔



5



10



15



20



25



30



35



41



ພາວາຕາ Bass in C

10

ສ້ອງໂຕ ກ່ອນ ◦



8



15



21



25



29



35



41



48



54



61



92

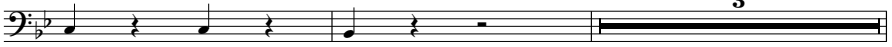


ພູມາຕາ
Bass in C

101



107



112



118



123



129



136



144



152



159



165



171



176



ចតុរាស
Bass in C

180



186



192



197



202



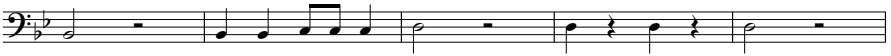
207



212



217



222



227

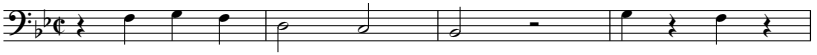


231



ພມ່າຕາ
Bass in C

ສ່ວນທີ ໒



5



10



15



ສ່ວນທີ ໓



6



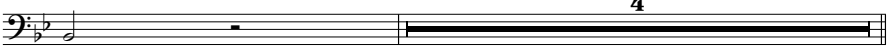
11



16

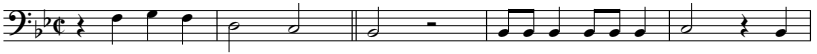


19



ພມ່າຕາ
Bass in C

ສ່ວນທຳອິດ



6



11



16



ສ່ວນທຳອິດ



6



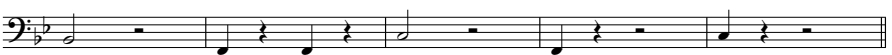
11



16



21



ພາວະ
Bass in C

ສິ້ນສຸດ ຮອດ ອ



5



9



16



23



29



36



41



46



53



58



ພູມາຕາ
Bass in C

16

63



69



75



81



88



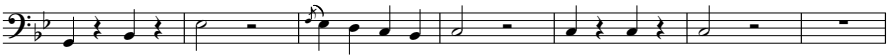
95



101



106



113



120



126



ພງຳ
Bass in C

17

132



139



146



152



156



160



164



169



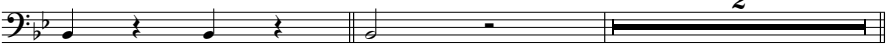
175



181



186



2

